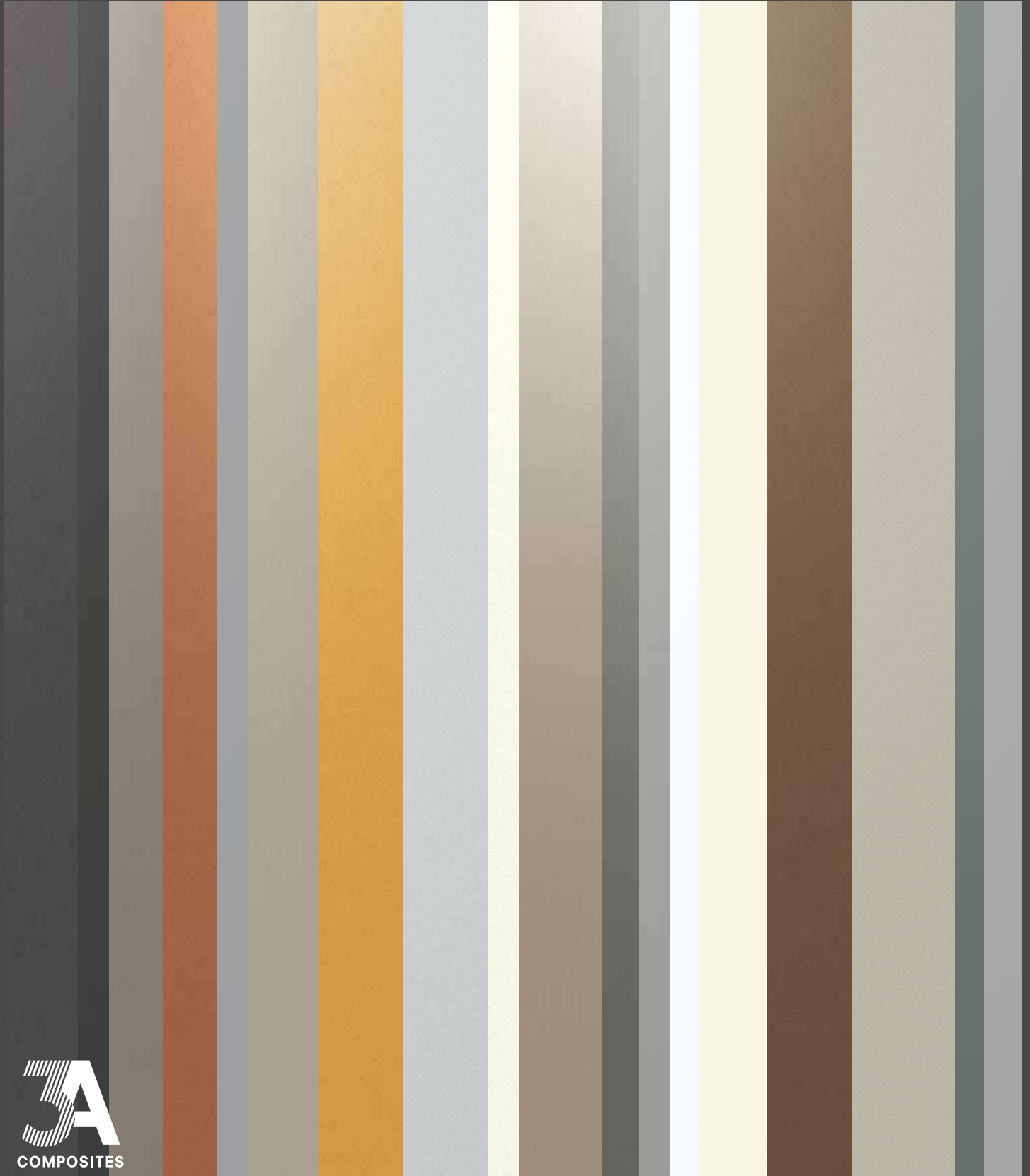


ALUCOBOND®

SOLID & METALLIC COLOURS

Outstanding quality colours and surfaces Herausragende Qualitätsfarben und -oberflächen

English Deutsch



SOLID COLOURS

UNIFARBEN

No matter whether a soft white or a vibrant red is selected, solid colours are always a good choice when a uniform appearance without special effects is required. The gloss of solid colours is between 25-40 % according to Gardner Scale.

Egal ob Sie sich nun für ein zartes Weiss oder ein kräftiges Rot entscheiden, Unifarben sind stets eine gute Wahl, wenn ein einheitliches Erscheinungsbild ohne Spezialeffekte gewünscht wird. Sämtliche Unifarben verfügen über einen Glanzgrad zwischen 25-40 % nach der Gardner Skala.



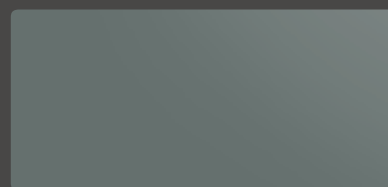
BLACK
SCHWARZ

| 326



ANTHRACITE GREY
ANTHRAZITGRAU

| 105



BASALT GREY
BASALTGRAU

| 112

METALLIC COLOURS

METALLISCHE FARBEN

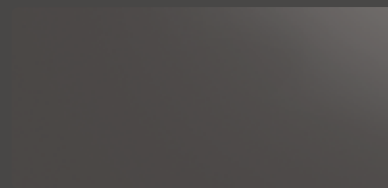
The different appearance of colour and gloss under various light conditions and viewing angles gives these surfaces a vivid impression and brings them to life. The gloss of metallic colours is between 25-40 % according to Gardner Scale.

Wechselnde Lichtbedingungen und Perspektiven verleihen diesen leuchtenden Farben eine glanzvolle, „lebendige“ Anmutung. Auch der Glanzgrad der metallischen Farben liegt zwischen 25-40 % nach der Gardner Skala.



DARK GREY METALLIC
DUNKELGRAUMETALLIC

| 505



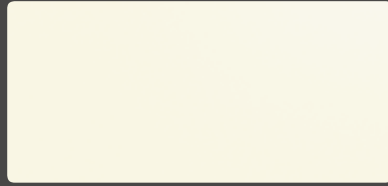
STEEL GREY METALLIC
STAHLGRAUMETALLIC

| 506

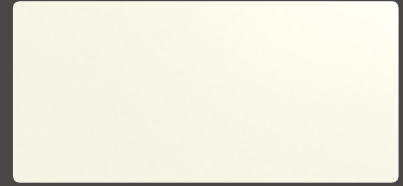
Minimum order quantities apply.
Es gelten Mindestbestimmungen.



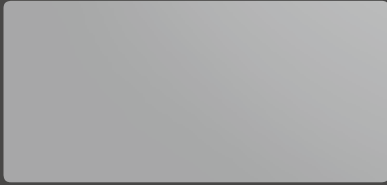
BEIGE | 103
BEIGE



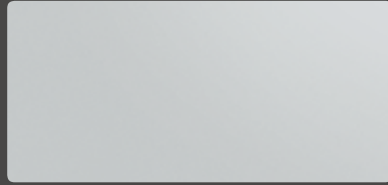
CREAM | 102
CREMEWEISS



PURE WHITE 10 | 100
REINWEISS 10



PLATINUM GREY | 136
PLATINGRAU



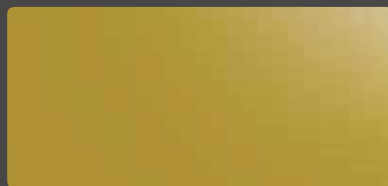
LIGHT GREY | 104
HELLGRAU



WHITE 16 | 101
WEISS 16



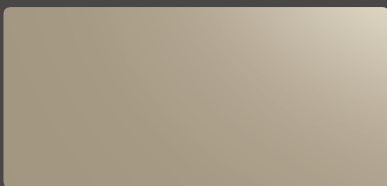
SIENA COPPER METALLIC | 709
SIENA KUPFERMETALLIC



COLORADO GOLD METALLIC | 605
COLORADO GOLDMETALLIC



CHAMPAGNE METALLIC | 503
CHAMPAGNERMETALLIC

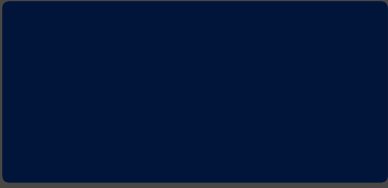


BRONZE METALLIC | 504
BRONZEMETALLIC



ATACAMA BRONZE METALLIC | 606
ATACAMA BRONZEMETALLIC

All colours are free of toxic heavy metals like lead or chromium oxide.
Alle Farben sind frei von toxischen Schwermetallen wie Blei oder Chromoxid.



STEEL BLUE | 350
STAHLBLAU



YELLOW GREEN | 313
GELBGRÜN



RUBY | 202
RUBINROT



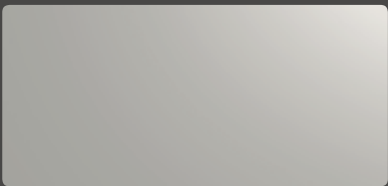
ORANGE | 210
ORANGE



LEMON | 200
LEMONENGELB



RED | 201
ROT



SILVER METALLIC | 500
SILBERMETALLIC



GREY METALLIC | 502
GRAUMETALLIC



SUNRISE SILVER METALLIC | 600
SUNRISE SILBERMETALLIC



SMOKE SILVER METALLIC | 501
RAUCHSILBERMETALLIC

WIDE RANGE OF COLOURS FOR SHEER CREATIVITY FARBVIELFALT FÜR GESTALTERISCHEN FREIRAUM



BskyB Believe in Better Centre, UK | Architect: ARUP Associates | Material: ALUCOBOND® PLUS Sunrise Silver Metallic | © Simon Kennedy

GENERAL INFORMATION

With 26 standard colours, the well-known aluminium composite materials ALUCOBOND® and ALUCORE® open up a wide colour range, that leave nothing to be desired in the manifold application areas. Custom colours are available upon special request subject to minimum order quantities. The fluorocarbon (i.e. PVDF) coating is applied to the aluminium coil prior to lamination on a composite panel, using a continuous coil coating process which is based on the latest technology. The multiple layers are individually stoved at temperatures of between 200-260 °C. The quality of the coating is tested according to standards established by E.C.C.A. (European Coil Coating Association) of which 3A Composites GmbH is a member. Fluorocarbon (i.e. PVDF) coating systems combine good formability and excellent surface durability. They are extremely resistant against weathering, strong solar radiation and pollution attack. The colour reproduction in this chart is subject to printing limitations. For exact colour matching, request for actual colour samples. Due to different production processes being applied for ALUCOBOND® PLUS, ALUCOBOND® A2 and ALUCORE®, slight colour variations may occur between different products. If colour consistency is required do not mix different products.

ONLY FOR METALLIC COLOURS

To avoid possible reflection differences, it is recommended to install the panels in the same direction as marked on the protective peel-off-foil. Colour variations may occur between panels originating from different production batches. To ensure colour consistency, the total requirement for a project must be placed in one order.

ALLGEMEINE INFORMATION

Mit 26 Standardfarben erschließen die bewährten Aluminiumverbundplatten ALUCOBOND® und ALUCORE® ein Farbspektrum, das in den vielfältigen Anwendungsbereichen keine Gestaltungswünsche offen lässt. Auch individuelle Sonderfarben sind auf Anfrage und unter Berücksichtigung von Mindestbestimmungen erhältlich. Mit modernster Coil-Coating-Technologie werden die Aluminium-Deckbleche vor der eigentlichen Verbundfertigung in einem kontinuierlichen Lackierprozess mit einer Fluorpolymer-Lackierung (z.B. PVDF) versehen. Das Einbrennen der einzelnen Lackschichten erfolgt bei Temperaturen zwischen 200-260 °C. Die Qualität dieser hochwertigen Lackierung wird gemäß den Prüfvorschriften der E.C.C.A. (European Coil Coating Association) geprüft, bei der die 3A Composites GmbH Mitglied ist. Fluorpolymer-Lackierungen (z.B. PVDF) gewährleisten dank guter Verformbarkeit eine hervorragende Beständigkeit der Oberflächen. Sie sind extrem widerstandsfähig gegen Witterungseinflüsse, starke Sonneneinstrahlung und Verschmutzungen. Die Wiedergabe der Farben in dieser Karte entspricht den drucktechnischen Möglichkeiten. Um eine exakte Farbabstimmung sicherzustellen, fordern Sie bitte Original-Farbmuster an. In Abhängigkeit von den spezifischen Produktionsprozessen, die bei ALUCOBOND® PLUS, ALUCOBOND® A2 und ALUCORE® Anwendung finden, kann es zu geringfügigen Farbabweichungen zwischen den einzelnen Produkten kommen. Sollte bei einem Projekt Farbübereinstimmung gefordert sein, empfiehlt es sich, die verschiedenen Produkte nicht zu mischen.

NUR FÜR METALLISCHE FARBEN

Um Reflektionsunterschiede zu vermeiden, müssen die Verbundplatten in derselben Richtung montiert werden, wie sie durch Richtungspfeile auf der Schutzfolie angegeben sind. Bei der Verwendung von Platten aus unterschiedlichen Produktionseinheiten kann es zu Farbabweichungen kommen. Zur Sicherstellung eines einheitlichen Farbtons sollte deshalb der Gesamtbedarf für ein Projekt in einer Bestellung erfolgen.

Next & Beyond.
ALUCOBOND®



3A Composites GmbH
Alusingenplatz 1
78224 Singen, Germany
Phone +49 7731 - 941 2347
info.eu@alucobond.com
www.alucobond.com