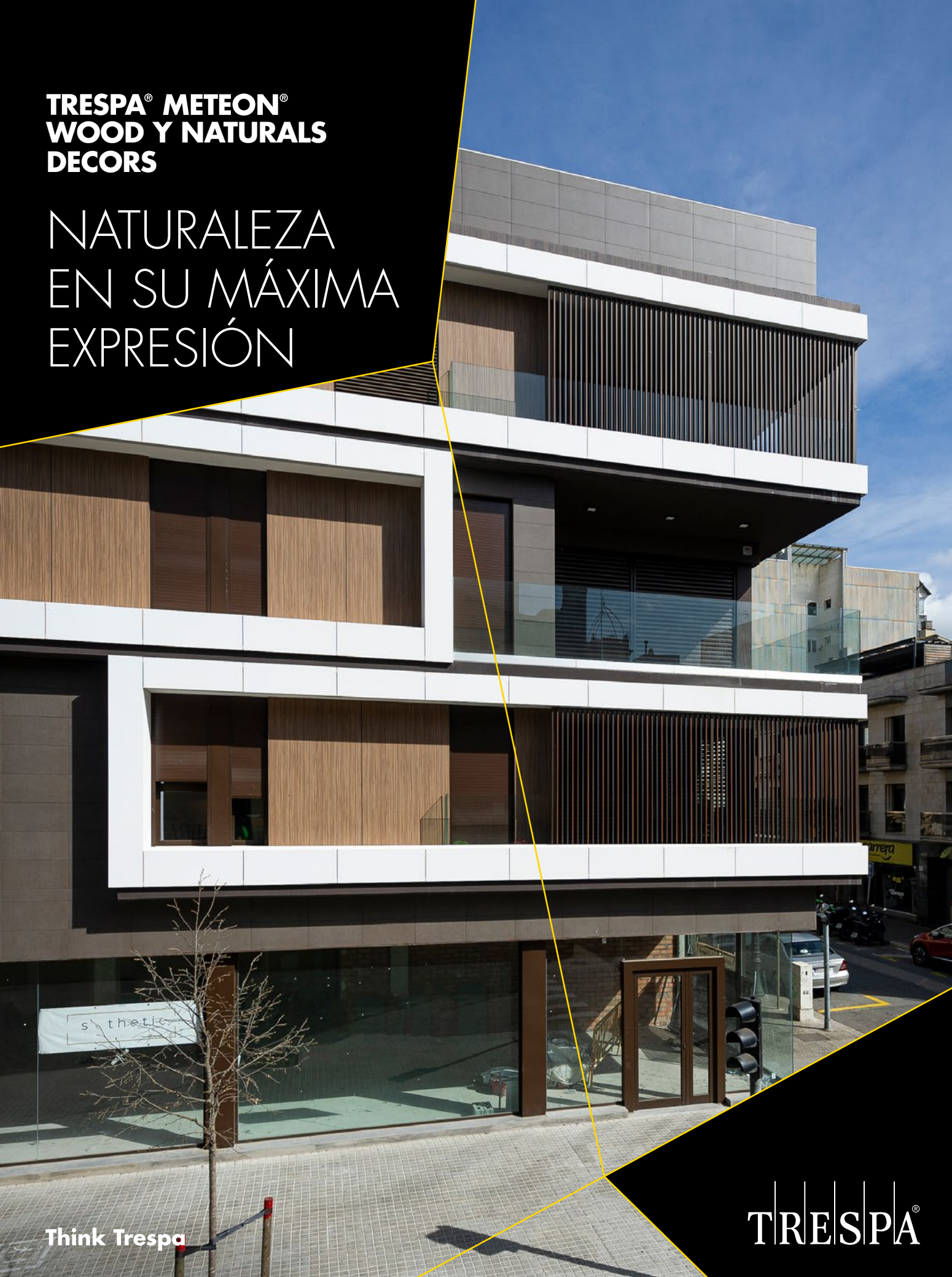


**TRESPA® METEON®
WOOD Y NATURALS
DECORS**

NATURALEZA
EN SU MÁXIMA
EXPRESIÓN



Think Trespa

TRESPA®

DONDE LA ESTÉTICA ATRACTIVA Y LAS POSIBILIDADES DE DISEÑO ILIMITADAS SE ENCUENTRAN

DESCUBRA UNA ENORME GAMA DE DISEÑOS, PATRONES ÚNICOS Y COLORES DURADEROS EN MATERIALES Y ACABADOS DE ALTA GAMA QUE APORTAN UNA ESTÉTICA SIN IGUAL. LA COLECCIÓN TRESPA® METEON® OFRECE OPCIONES DE REVESTIMIENTO DE ALTA GAMA PARA REIMAGINAR CADA PROYECTO Y DISEÑAR SU PUNTO CULMINANTE ARQUITECTÓNICO DE PRÓXIMA GENERACIÓN.

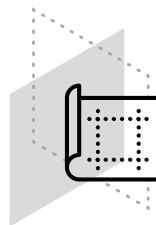




Cree efectos únicos perfectos o simplemente busque otras opciones de valor añadido para lograr un aspecto distintivo y destacar las cualidades de su edificio. Ahora es posible con Trespa® Meteon®.

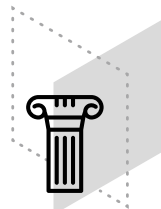
TODO LO QUE QUIERA

Esta impresionante colección cuenta con paneles de revestimiento para sistemas de fachada ventilada innovadores y funcionales, balcones y soluciones para toldos. Están disponibles en una amplia gama de estilos, como Metallics, Lumen, Focus, Naturals y Woods. Incluso puede elegir diferentes colores y acabados, lo que le permite realizar todo lo que desea, exactamente de la manera que quiere.



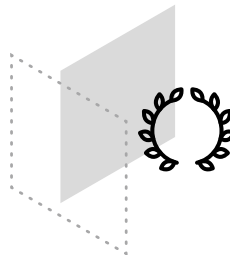
DISFRUTE DE POR VIDA

Toda la colección es altamente resistente a la intemperie y de color estable, por lo que el sol y la lluvia no tendrán un efecto significativo en la superficie de un panel. También son fáciles de limpiar y muy resistentes a los arañazos y a los impactos. Y todos vienen con una garantía de 10 años.



CALIDAD DE ALTA GAMA

Trespa® Meteon® es un laminado compacto decorativo de alta presión (HPL) con una superficie integral fabricado con la exclusiva tecnología interna de Trespa: Curado por descarga de electrones (EBC). La mezcla de hasta un 70 % de fibras naturales y resinas termoendurecibles, fabricadas a altas presiones y temperaturas, produce un panel denso y muy estable con una buena relación resistencia-peso.



NUEVO

NW31
WESTERN
RED CEDAR

METEON® WOOD

NATURALEZA EN SU MÁXIMA EXPRESIÓN

Estructuras de madera que cuentan una historia. Tonos que respiran más calidez o transmiten frescura. Y un sinfín de posibilidades en acabados para dar vida a las texturas naturales. La colección Trespas® Meteon® Wood es la naturaleza en su máxima expresión. Esta colección le proporciona un aspecto de madera que no se distingue del real y materializa sus ideas con la madera a la perfección. Desde diseños frescos y contemporáneos hasta estilos clásicos desgastados, los diseños distintivos hacen posible que los detalles sean más llamativos y las fachadas destaquen aún más.

Con la colección Trespas® Meteon® Wood, puede dar rienda suelta a sus ideas de nuevas maneras, mientras crea diseños inspirados en la madera del mañana para un aspecto atemporal.



DESCUBRA LA COLECCIÓN TRESPA®
METEON® WOOD Y REINVENTE SU
PRÓXIMO PROYECTO



ACABADOS



Para más información acerca de los acabados, vea la página 18



WESTERN
RED CEDAR
NW31

NUEVA
INCORPORACIÓN
A LA GAMA
WOOD

WESTERN RED CEDAR COLOREADO POR EL CALOR DE LA TIERRA

Al viajar por el noroeste del Pacífico, uno no puede dejar de sorprenderse con su paisaje y alrededores. Conocido por su impresionante bosque de color marrón rojizo, es un lugar de paz donde la gobierna la naturaleza. Aquí, la Thuja Plicata es una de las especies de árboles más extendidas, lo que le da a esta área su carácter notable. La madera de estas coníferas de hoja perenne es cálida y fuerte, conocida por su hermosa textura e incluso grano de madera, que interactúa maravillosamente con la luz. Tanto si se camina por los frondosos bosques y las laderas de las montañas como por los pantanos y las riberas de los arroyos, la Thuja Plicata —también conocida como cedro rojo occidental— es siempre impresionante, y llena la zona de una atmósfera cálida y colorida.

Esa misma calidez, con sus características de interacción con la luz, ahora se captura en nuestra nueva decoración de madera. Esperamos que le inspire con nuevos diseños e ideas.



DESCUBRA NUESTRO NUEVO WESTERN RED CEDAR Y
REINVENTE SU PRÓXIMO PROYECTO

CENTRO DE EDUCACIÓN SECUNDARIA DOPIEWO

UNA COMBINACIÓN GANADORA:
UNA EXCELENTE RESISTENCIA A LA
INTEMPERIE CON EL ASPECTO Y LA
SENSACIÓN DEL REVESTIMIENTO
DE MADERA



De hecho, estaba muy familiarizado con Trespa® Meteon®, y hacía tiempo que admiraba su potencial estético, evidente en muchas realizaciones arquitectónicas de todo el mundo. El centro de educación secundaria de Dopiewo nos proporcionó, por fin, la oportunidad ideal para usar el producto: nos gustó la forma en que los acabados decorativos estaban muy "vivos", lo que sabíamos que atraería a los estudiantes, y nos gustó igualmente la protección eficaz y duradera que ofrece el material. Del mismo modo, el contratista y la ciudad estaban igualmente convencidos del perfil del producto, lo que nos permitió seguir adelante con la que había sido, desde el principio, nuestra opción preferida», *señala Paweł Kobryński, arquitecto de FrontArchitects.*

«Desde el principio, el enfoque de FrontArchitects se ha basado en dos principios fundamentales: diseñar siempre pensando en los usuarios y crear edificios que destaquen y, al mismo tiempo, se fundan con el entorno de forma armoniosa. A medida que seguimos trabajando en una variedad cada vez mayor de proyectos y tipos de edificios, ponemos constantemente estos principios en primer plano. En este caso concreto, queríamos que los niños y adolescentes asistieran a una escuela que fuera cálida y agradable. Al mismo tiempo, tuvimos que tener en cuenta que se trata de usuarios cuya manera de expresarse, en ocasiones, puede adoptar la forma de un grafiti», *apunta Paweł Kobryński, arquitecto de FrontArchitects.*

TRESPA® METEON® WOOD Y NATURALS DECORS

UNA COMBINACIÓN GANADORA



NW16
MILANO TERRA

CENTRO DE EDUCACIÓN SECUNDARIA DOPIEWO, POLONIA

ARQUITECTO	FRONTARCHITECTS
SEGMENTO DE MERCADO	EDUCACIÓN
TIPO DE CONSTRUCCIÓN	NUEVO
APLICACIÓN	FACHADAS
SISTEMA DE FIJACION	TS700
AÑO DE CONSTRUCCIÓN	2015



DESCUBRA EL PROYECTO



NW15
MILANO SABBIA



NW02
ELEGANT OAK



NW02
ELEGANT OAK



NW15
MILANO SABBIA



NW16
MILANO TERRA

METEON® NATURALS

COLORES DE LA NATURALEZA

Verde corroído. Tonos verdosos. Basalto erosionado. Los materiales afectados por condiciones naturales cambiarán los patrones, mientras pueden aparecer diferentes colores. La colección Trespas® Meteon® Naturals está inspirada en apariencias y procesos naturales, lo que le permite trabajar y diseñar con los verdaderos colores de la naturaleza.

La colección Trespas® Meteon® Naturals aporta vitalidad a los colores y estructuras naturales, para un aspecto natural robusto y desgastado o para crear un aspecto y una sensación orgánica. El resultado es una colección única que se presenta en muchos acabados y estructuras, ofreciéndole un sinfín de posibilidades para combinarlas con otros materiales y jugar con los elementos de la naturaleza.



**DESCUBRA LA COLECCIÓN TRESPA®
METEON® NATURALS Y REINVENTE
SU PRÓXIMO PROYECTO**





ACABADOS



Para más información acerca de los acabados, vea la página 18

TRESPA® METEON® WOOD Y NATURALS DECORS

CENTRO DE EDUCACIÓN SECUNDARIA WEST CHICAGO

TRESPA® METEON®
MODERNIZA
EL CENTRO DE
EDUCACIÓN
SECUNDARIA DE
1920 DE CHICAGO



TRESPA® METEON® WOOD Y NATURALS DECORS

TRESPA® METEON® MODERNIZA EL CENTRO DE EDUCACIÓN SECUNDARIA DE 1920 DE CHICAGO



CENTRO DE EDUCACIÓN SECUNDARIA WEST CHICAGO, ESTADOS UNIDOS

ARQUITECTO	DLA ARCHITECTS
SEGMENTO DE MERCADO	EDUCACIÓN
TIPO DE CONSTRUCCIÓN	RENOVACIÓN
APLICACIÓN	FACHADAS
SISTEMA DE FIJACION	TS110
AÑO DE CONSTRUCCIÓN	2020



DESCUBRA EL PROYECTO



NA14
WEATHERED BASALT



NA14
WEATHERED BASALT

TRESPA® METEON® WOOD Y NATURALS DECORS

NUESTRO PROGRAMA DE SUMINISTRO

WOOD

Código del color	Nombre del color	Satin				Matt			
		■	■	■	■	■	■	■	■
NW02	Elegant Oak	■	■	■	■	■	■	■	■
NW03	Harmony Oak	■	■	■	■				
NW04	Pacific Board	■	■	■	■	■	■	■	■
NW05	Loft Brown	■	■	■	■	■	■	■	■
NW06	Montreux Amber	■	■	■	■				
NW07	Montreux Sunglow	■	■	■	■				
NW08	Italian Walnut	■	■	■	■	■	■	■	■
NW09	Wenge	■	■	■	■	■	■	■	■
NW10	English Cherry	■	■	■	■				
NW11	Santos Palisander	■	■	■	■				
NW12	Natural Bagenda	■	■	■	■				
NW13	Country Wood	■	■	■	■				
NW14	French Walnut	■	■	■	■	■	■	■	■
NW15	Milano Sabbia	■	■	■	■				
NW16	Milano Terra	■	■	■	■	■	■	■	■
NW17	Milano Grigio	■	■	■	■	■	■	■	■
NW18	Light Mahogany	■	■	■	■				
NW19	Dark Mahogany	■	■	■	■				
NW22	Slate Wood	■	■	■	■	■	■	■	■
NW23	Nordic Black	■	■	■	■	■	■	■	■
NW24	Greyed Cedar					■	■	■	■
NW25	Hesbania					■	■	■	■
NW26	Core Ash					■	■	■	■
NW27	Denver Oak					■	■	■	■
NW28	Halmstad					■	■	■	■
NW29	Woodstone					■	■	■	■
NW30	Tropical Ipe					■	■	■	■
NW31	Western Red Cedar					■	■	■	■

LAS PLACAS TRESPA® METEON® WOOD DECORS TIENEN UNA SUPERFICIE DECORATIVA DIRECCIONAL. LAS VETAS DE LAS PLACAS TRESPA® METEON® WOOD DECORS VAN EN EL SENTIDO LONGITUDINAL DE LA PLACA.

NATURALS

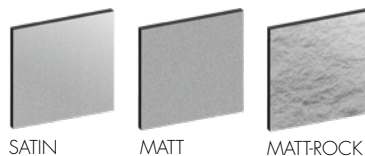
Código del color	Nombre del color	Matt				MattRock*	
		■	■	■	■	■	■
NA12	Natural Chalkstone	■	■	■	■	■	■
NA13	Silver Quartzite	■	■	■	■	■	■
NA14	Weathered Basalt	■	■	■	■	■	■
NA15	Indian Terra Cotta	■	■	■	■	■	■
NA16	Belgian Bluestone	■	■	■	■	■	■
NA17	Natural Graphite	■	■	■	■	■	■
NA18	Natural Slate	■	■	■	■	■	■
NA19	Italian Slate	■	■	■	■	■	■
Con efecto metálico							
NM01	Rusted Brown	■	■	■	■		
NM02**	Forged Alloy	■	■	■	■		
NM03	Corroded Green	■	■	■	■		
NM04**	Sintered Alloy	■	■	■	■		
NM05**	Hardened Brown	■	■	■	■		
NM06**	Tempered Grey	■	■	■	■		
NM07**	Casted Grey	■	■	■	■		
NM08**	Crafted White	■	■	■	■		

LAS PLACAS TRESPA® METEON® NATURALS TIENEN UNA SUPERFICIE DECORATIVA DIRECCIONAL.

* SATIN EN EL REVERSO.

** LOS ACABADOS DECORATIVOS INCORPORAN ELEMENTOS BRILLANTES EN LA SUPERFICIE.

ACABADOS



PARA INFORMACIÓN TÉCNICA COMO OPCIONES DE FIJACIÓN, POR FAVOR VISITE NUESTRA PÁGINA WEB WWW.TRESPA.INFO



TIPOS

- **UNA CARA DECORATIVA** UNA CARA DECORATIVA CON EL REVERSO EN COLOR NEGRO
- **DOBLE CARA DECORATIVA** EL MISMO COLOR EN LA CARA FRONTAL Y POSTERIOR DE LA PLACA
- **VARITOP** UNA CARA DECORATIVA Y UNA CARA ESTÁNDAR EN COLOR BLANCO SATIN (A03.0)
- **DUOCOLOUR** COLORES DIFERENTES EN LA CARA FRONTAL Y POSTERIOR DE LA PLACA

TAMAÑOS

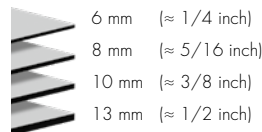


1 3650 x 1860 mm (≈ 143 x 73 inch)

2 4270 x 2130 mm (≈ 168 x 83 inch)*

*EL GRAN TAMAÑO DE ESTA PLACA PERMITE UN MECANIZADO EFICIENTE DEL PRODUCTO.

ESPEORES



NOTA

OBSERVE QUE NO TODAS LAS COMBINACIONES DE ACABADO SON POSIBLES. PARA CONOCER LOS TAMAÑOS, ESPEORES Y ACABADOS DISPONIBLES DE LAS PLACAS, CONSULTE **TRESPA.INFO** PARA VER EL PROGRAMA DE ENTREGA DETALLADO Y ACTUALIZADO, ASÍ COMO LA HOJA DE DATOS DE PRODUCTO. TAMBIÉN PUEDE UTILIZAR EL SELECTOR DE PRODUCTOS EN **TRESPA.COM** TRAS SELECCIONAR EL PAÍS DONDE SE ENCUENTRA EL PROYECTO.

**PIDA SU MUESTRA
WOOD DECOR
GRATUITA**



**PIDA SU MUESTRA
NATURAL DECOR
GRATUITA**



CONTÁCTENOS

TRESPA INTERNATIONAL B.V.

P.O. Box 110, 6000 AC Weert
Wetering 20, 6002 SM Weert
Países Bajos
www.trespa.com

TRESPA IBERIA

Calle Ribera 5,
08003 Barcelona
España
Tel: +34 (0) 93 315 04 47
Info.Iberia@Trespa.com

TRESPA CHILE LTDA.

Eliodoro Yáñez 2831
Torre A - Local 1
Providencia, Santiago
Chile
Tel: +56 2 2406 9990
Info.Chile@Trespa.com

PERU

TRESPA CHILE LTDA.

Tel: +56 2 2406 9990
InfoPeru@Trespa.com

COLOMBIA

TRESPA CHILE LTDA.

Tel: +56 2 2406 9990
InfoColombia@trespa.com

MÉXICO

TRESPA NORTH AMERICA LTD.

350 Fifth Avenue, Ste 4610
New York, NY 10118
Estados Unidos
Tel: +1 800 487 3772
Info.NorthAmerica@Trespa.com

VISÍTENOS

TRESPA DESIGN CENTRE WEERT

Wetering 20
6002 SM Weert
Países Bajos
Tel: +31 (0) 495 458 845
TDC.Weert@Trespa.com
www.trespa.com/es/tdc

TRESPA DESIGN CENTRE BARCELONA

Calle Ribera 5,
08003 Barcelona
España
Tel: +34 (0) 93 295 4193
TDC.Barcelona@Trespa.com
www.trespa.com/es/tdc

TRESPA DESIGN CENTRE SANTIAGO

Eliodoro Yáñez 2831
Torre A - Local 1
Providencia, Santiago
Chile
Tel: +56 2 24069990
TDC.Santiago@Trespa.com
www.trespa.com/es/tdc

SÍGUENOS EN



CLÁUSULA DE EXONERACIÓN DE RESPONSABILIDAD

GENERAL

Estas condiciones son aplicables al uso de este documento y el citado uso implica automáticamente que la contraparte está conforme con la aplicabilidad de estas condiciones. La información facilitada por Trespa International B.V. ("Trespa") en este documento es únicamente indicativa. Trespa no puede garantizar que dicha información sea correcta, exacta o completa. Trespa podrá modificar en cualquier momento y sin previo aviso la información incluida en el documento. Los clientes de Trespa y los terceros deberán asegurarse de que disponen del documento más reciente (para la versión más reciente, consúltese: www.trespa.com). La información aquí contenida no genera o hace surgir derecho o expectativa de derecho alguna; el uso de esta información será por cuenta y riesgo de quien la utilice. Trespa no garantiza que la información contenida en este documento sea apropiada al objetivo por el cual consulta la contraparte dicha información. Este documento no contiene ningún diseño, cálculo de estructura, estimación u otra garantía o manifestación respecto de las cuales clientes y terceros puedan basarse. Este documento no es ninguna garantía sobre las características de los productos de Trespa. Los colores utilizados en los anuncios o comunicaciones de Trespa (incluidos, sin limitación, las comunicaciones impresas) y en las muestras de los productos de Trespa pueden ser diferentes del color de los productos de Trespa que se suministren. Las muestras no tienen por objeto servir para realizar tests del producto y

no son representativas de las características de los productos de Trespa. Los productos y las muestras de Trespa se producen dentro de la tolerancia del color indicada y los colores (de las partidas de producción) pueden mostrar diferencias entre sí, incluso cuando se aplica el mismo color. El ángulo de visión también influye en la percepción del color. Los paneles metalizados tienen una superficie cuyo color parece cambiar en función de la dirección desde la cual se miren. La estabilidad de color y las especificaciones de color especificadas se refieren exclusivamente a la superficie decorativa de los productos de Trespa, y no al material principal o a las muestras de los productos de Trespa. Los productos de Trespa se suministran en fábrica, con bordes rectos, aserrados. Los clientes y terceros deben informarse por medio de un asesor profesional sobre (la idoneidad de) los productos de Trespa para todas las aplicaciones deseadas y sobre la normativa aplicable. Trespa no garantiza nada de lo hasta aquí mencionado en este documento. La versión última y vigente del programa de suministros y de las características del material (Material Properties Datasheet) aparece en www.trespa.com. Para la selección y el asesoramiento sobre los productos de Trespa, únicamente deberá utilizarse la información de la última y vigente Material Properties Datasheet. Trespa se reserva el derecho a modificar (las especificaciones de) sus productos sin previo aviso.

RESPONSABILIDAD

Trespa no será responsable (ni contractual ni

extracontractualmente) de daño alguno derivado de, o relacionado con el uso de este documento, a menos que los daños sean consecuencia de dolo o culpa grave por parte de Trespa y/o de su dirección. La limitación de la responsabilidad regirá para todas las partes vinculadas a Trespa, incluidos sin limitación los administradores, directivos, empleados, empresas aliadas, proveedores, distribuidores, agentes y representantes.

CONDICIONES GENERALES

A todas las declaraciones, ofertas, presupuestos o estimaciones, ventas, entregas, suministros y/o contratos, todo ello tanto en forma verbal como por escrito, de Trespa y a todas las tareas vinculadas a los anteriores se les aplicarán las Condiciones Generales de Venta de Trespa International B.V. (*Algemene verkoopvoorwaarden Trespa International B.V.*), que están depositadas en la Cámara de Comercio e Industria de Limburgo Norte y Central (Noord- en Midden- Limburg) en Venlo (Países Bajos) el 20 de Febrero de 2015 con el número 24270677, y que pueden encontrarse y ser descargadas en el sitio web de Trespa (www.trespa.com/documentation). A todas las declaraciones, ofertas, presupuestos o estimaciones, ventas, entregas, suministros y/o contratos, todo ello tanto en forma verbal como por escrito, de Trespa North America, Ltd. y a todas las tareas vinculadas a los anteriores se les aplicarán las Condiciones Generales de Venta de Trespa North America (Trespa General Terms and Conditions of Sale), que pueden encontrarse y ser descargadas en el sitio web de Trespa Ltd, www.trespa.com/documentation.

www.trespa.com/documentation. De solicitarse, el texto de estas condiciones generales de venta se enviará gratuitamente. Quedan expresamente rechazadas todas las condiciones generales que no hayan sido mencionadas anteriormente y no serán aplicables, independientemente de que se haga remisión a ellas en peticiones de ofertas, confirmaciones de ofertas, papel de correspondencia u otros documentos de la contraparte, aún y en el caso de que Trespa no las haya rechazado expresamente.

PROPIEDAD INTELECTUAL

Todos los derechos de autor y los demás derechos de propiedad intelectual sobre el contenido de este documento (incluidos logotipos, textos y fotografías) pertenecen a Trespa y/o sus licenciantes. Queda expresamente prohibido cualquier uso del contenido de este documento (incluido su distribución, reproducción, publicación, almacenamiento en un soporte de datos digitales o su envío) sin contar con el permiso previo y por escrito de Trespa. * Trespa, Meteon, Athlon, TopLab, TopLab^{PLUS}, TopLab^{ECO-FIBRE}, TopLab^{VERTICAL}, TopLab^{BASE}, Virtuon, Izeon, Pura, Pura NFC, Volkern, Trespa Essentials y Mystic Metalics son marcas comerciales registradas de Trespa.

PREGUNTAS

Si tiene alguna pregunta o comentario sobre lo anterior, no dude en contacto con Trespa.



ES2427-432624 ■ VERSIÓN 1.0
CÓDIGO DEL CATÁLOGO ES2427 ■ FECHA 12-2021

CONSULTE LA VERSIÓN MÁS RECIENTE
DE ESTE DOCUMENTO EN TRESPA.COM.

TRESPA®